



MAISON MAGALI - MOLIETS-ET-MAA

MAISON MAGALI - MOLIETS-ET-
MAA

5 personnes

<http://maison-magali-moliets.fr>



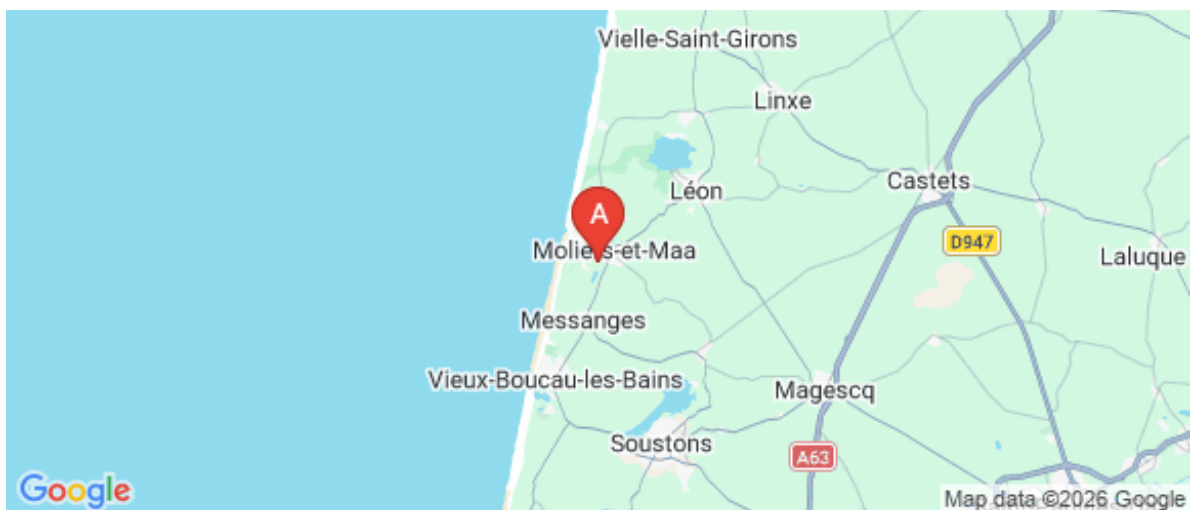
Astre Magali

+33 6 15 11 16 81

+33 6 86 40 63 36

A Maison Magali - Moliets-Et-Maa : 406

Résidence Golfocéan, Rue des Craquillots 40660
MOLIETS-ET-MAA





Maison Magali - Moliets-Et-Maa



Maison



5

personnes
(Maxi: 5 pers.)



2

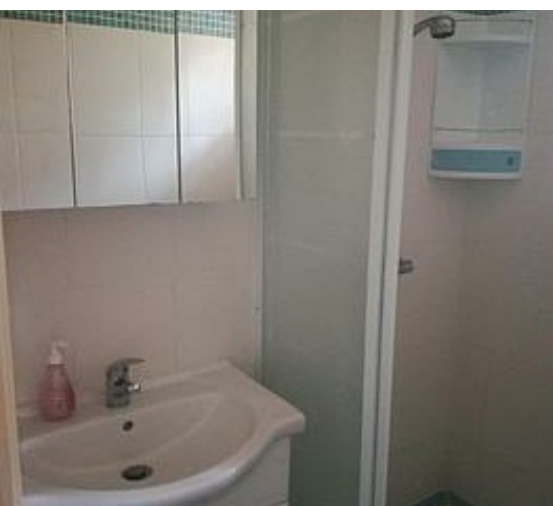
chambres



47

m²

Coquette maison sous les pins dans une résidence à Moliets sur la Côte Sud des Landes..
Vous allez oublier votre voiture pour partir en balade en forêt, à la plage ou dans les villages voisins.



Pièces et équipements

<i>Chambres</i>	Chambre(s): 2 Lit(s): 4	dont lit(s) 1 pers.: 3 dont lit(s) 2 pers.: 1
<i>Salle de bains / Salle d'eau</i>	Salle de bains avec douche Salle(s) d'eau (avec douche): 1	Sèche cheveux
<i>WC</i>	WC: 1 WC indépendants	
<i>Cuisine</i>	Cuisine américaine Combiné congélation Four à micro ondes Réfrigérateur	Four Lave vaisselle
<i>Autres pièces</i>	Terrasse	
<i>Media</i>	Télévision	Wifi
<i>Autres équipements</i>	Lave linge privatif	Matériel de repassage
<i>Chauffage / AC</i>	Chauffage	
<i>Exterieur</i>	Abri couvert Barbecue Local pour matériel de sport Terrain clos	Abri pour vélo ou VTT Jardin privé Salon de jardin
<i>Divers</i>	hamac, jeux de plage, planche body board	

Infos sur l'établissement



Communs

Dans résidence
Mitoyen locataire

Entrée indépendante



Activités



Réseaux



Stationnement

Parking privé



Services

Location de draps et/ou de
linge

Nettoyage / ménage



Extérieurs

Piscine partagée

A savoir : conditions de la location

Arrivée samedi début d'après-midi (horaires modulables)

Départ samedi fin de matinée (horaires modulables)

*Langue(s)
parlée(s)* Français

*Annulation/
Prépaiement/
Dépot de
garantie* caution 500 euos

*Moyens de
paiement* Chèques Vacances Espèces Virement bancaire

Ménage forfait ménage 80 euros

*Draps et Linge
de maison* location possible des draps 20 euros par couchage

*Enfants et lits
d'appoints* Lit bébé
lit bébé avec matelas + siège repas

*Animaux
domestiques* Les animaux ne sont pas admis.

Tarifs & disponibilités

Maison Magali - Moliets-Et-Maa

Nos tarifs et nos disponibilités sont actualisés sur notre site :
<http://maison-magali-moliets.fr>

RESTAURANT & TRAITEUR

SLALOM GOURMAND DES TRADITIONS
 Depuis 2009



TI BOU

+33 5 58 43 12 15

12 Avenue du Général de Gaulle

<https://tibouevents.com/>

1.0 km

📍 MOLIETS-ET-MAA



Chez Ti Bou, chaque plat raconte une histoire : celle de deux amies passionnées de ski, de voyages et de gastronomie. De la neige aux fourneaux, nous avons imaginé une cuisine qui célèbre l'amitié, le partage et les saveurs authentiques. Notre carte, que ce soit au restaurant ou chez vous en tant que traiteur, est le reflet de nos engagements : des produits frais, locaux, choisis avec soin auprès d'artisans et producteurs du territoire. Le 3^{ème} vendredi de chaque mois (hors juillet&août) nous proposons une soirée SAKAF ! Notre plat signature depuis 2009.



L'O.DI.CE

+33 5 58 48 16 06

12 rue M.J. Convert

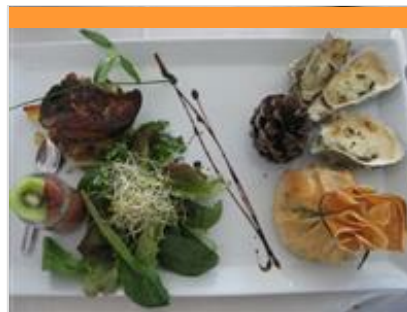
<https://www.restaurant-lodice.fr/>

7.1 km

📍 VIEUX-BOUCAU



Face au Lac : Brasserie. Menu du jour, viande grillée, pâtisserie maison, coupe de glace. Spécialités: poissons frais grillés, Burgers, Moules en papillote.



La Tétrade - Côté Lac

+33 5 58 43 51 48

1187 avenue du Touring Club

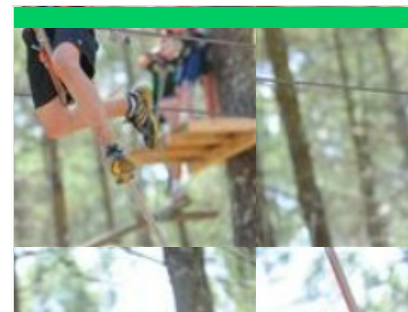
<http://www.latetrade-cote-lac.com>

20.4 km

📍 HOSSEGOR



Situation exceptionnelle avec vue imprenable sur le lac marin d'Hossegor. Lieu agréable et apaisant. Accueil chaleureux et service efficace. La cuisine gastronomique et raffinée de l'établissement vous fait découvrir les produits de la mer et du terroir au gré des saisons. La spécialité est la Mariscada (Marmite de coquillages et crustacés à la plancha). A découvrir aussi l'Assiette de Pays à base de produits locaux encore labellisée cette année. Suggestion du jour sur ardoise selon la pêche et le marché du jour et surtout selon l'inspiration du chef. Carte des vins variée et équilibrée. Réservation conseillée le week-end et en saison estivale. Références dans de nombreux guides : Guide du routard, Pudlo, Champérad, Petit futé, le Ballarin...



Adrénaline Parc

+33 5 58 48 56 62

727 Route des Lacs

<https://adrenalineparc.fr/>

0.5 km

📍 MOLIETS-ET-MAA



Différents loisirs pour un maximum de plaisir, entre amis, en famille. - Parcours Aventure : 3 h au cœur de la nature : 300 ateliers de 3 à 17m. 250 équipements à partir de 5 ans. 30 circuits différents. Les enfants de 5 à 10 ans doivent être sous la surveillance d'un de leur parent. Sans réservation. - Paint Ball : 2 aires de jeux, 60 équipements, 2h d'activité. Paint ball junior à partir de 8 ans. Réservation nécessaire pour le paint ball -Quad, Mini-motos : à partir de 6 ans, plusieurs circuits. 30 véhicules. -Forfait multi-activités, anniversaire, enterrement de vie de célibataire, séminaire et groupes.



Location Quad et Mini motos - Adrénaline Parc

+33 5 58 48 56 62

727 Route des Lacs

<http://www.adrenalineparc.fr>

0.5 km

📍 MOLIETS-ET-MAA



4 circuits de sable dans la forêt. Un parc de 30 véhicules pour enfants et ados. Pour adultes uniquement mini moto (110 cc). Quad à partir de 6 ans et mini moto à partir de 8 ans. Attention quad et mini moto ouvert à partir de 14 H tous les jours.



Golf de Moliets

+33 5 58 48 54 65

Rue Mathieu Desbieys

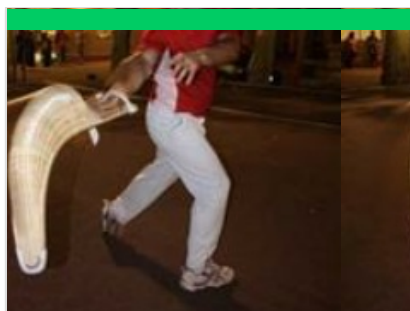
<https://www.golfmoliets.com>

0.8 km

[MOLIETS-ET-MAA](#)



Créé en 1989, par l'architecte Robert Trent Jones Jr le Golf de Moliets offre un 27 Trous ... pas un trou ne ressemble à un autre ! Parcours envoûtant entre forêt et océan ! Venir jouer au golf de Moliets, c'est profiter d'une expérience mémorable. Les 3 bonnes raisons pour jouer le parcours 18 trous du Golf de Moliets : la qualité du dessin de Robert Trent Jones, l'environnement de la forêt et de la mer, la qualité de l'entretien et de l'accueil, son accès toute l'année. Parcours: 18 trous et 9 trous homologués. Compétitions de classement. Réservation des green-fees directement en ligne. Stages tous niveaux.



Pelote Basque

Fronton Municipal

1.0 km

[MOLIETS-ET-MAA](#)



-Au fronton municipal. Place de l'Hôtel de Ville. Accès libre. -En Juillet et Août : -Initiation avec moniteur proposé une fois par semaine. Renseignements et inscription auprès de l'Office de Tourisme -Démonstrations de Pelote Basque à Main Nue et Grand Chistéra tous les mardi à 21h00 complété par un spectacle de Folklore Landais (payant)



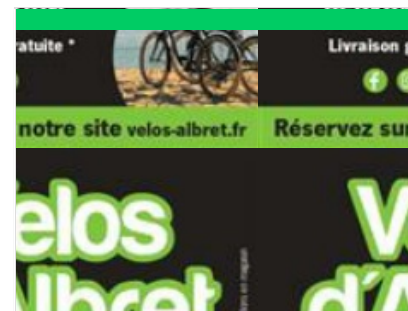
Pistes cyclables

1.1 km

[MOLIETS-ET-MAA](#)



La Véloodyssée vous permettra au départ de Moliets de partir à la découverte des villages voisins à travers forêt, à l'ombre des pins sur une piste protégée et équipée pour vos pauses pique-nique. Moliets - Vieux Boucau : 16km aller retour Moliets - Léon Lac : 16 km aller retour Moliets - Soustons : 30 km aller retour Moliets - Capbreton : 50 km aller retour La carte "à pied, à vélo" en vente 1€ dans les agences de l'office de tourisme Landes Atlantique Sud, vous permettra de composer vos propres circuits



Vélos d'Albret Moliets-et-Maâ (Vélos du Golf)

+33 5 58 48 55 87

Rue Mathieu Desbieys

<https://www.velos-du-golf.fr/>

1.1 km

[MOLIETS-ET-MAA](#)



Les Vélos du Golf vous souhaitant la bienvenue à Moliets dans les Landes! Nous vous accueillons dans notre agence au Club House de Mars à Novembre. Spécialistes de la location de vélos et vélos électriques depuis 1992, nous vous guiderons dans le choix de votre vélo. Moliets est une charmante et réputée station balnéaire de la côte Sud des Landes, entre son cœur de village, ses forêts et ses plages océanes. Alors louez votre vélo et en avant pour des vacances pleines de ressources et de vitalité!



Plage des Chênes-Lièges

+33 5 58 48 54 11

Rue Brémontier

<https://www.plages-landes.info/moliets->

2.1 km

[MOLIETS-ET-MAA](#)



La plage des Chênes Liège se situe à 1km au sud de la plage centrale, on y accède à pied depuis la station balnéaire en traversant le Golf, ou bien en vélo ! C'est une plage qui se mérite, mais si vous recherchez une plage plus intimiste pour poser votre serviette sur le sable et profiter pleinement du paysage au cœur de la forêt et de la vue sur l'océan, c'est ici qu'il faut vous rendre ! Bien moins fréquentée que la plage centrale de Moliets, elle est en effet idéale pour ceux qui cherchent un endroit à l'abri des foules. Le naturisme est toléré en dehors de la zone réglementée.



Plage Centrale de Moliets-et-Maâ

+33 5 58 48 54 11
Avenue de l'Océan

<https://www.plages-landes.info/moliets-et-maâ>

2.2 km

📍 MOLIETS-ET-MAA



A Moliets, la plage Centrale est le lieu incontournable pour surfer, bronzer, papoter, rigoler, manger une glace, faire des châteaux de sable... Ceux qui recherchent de l'animation trouvent tout sur place grâce aux commerces installés le long de la plage centrale. Pour une plage plus intimiste, rendez-vous plutôt sur la plage des chênes lièges, à l'abri des foules. Profitez de votre venue pour découvrir l'extrémité du Courant d'Huchet. A pied ou en barque accompagné par nos charmants bateliers, laissez vous guider à travers sa Réserve Naturelle et découvrez "l'Amazonie landaise". Pas de douches. Deux tiralos sont disponibles pour les personnes handicapées. Le naturisme est toléré en dehors de la zone réglementée. Les chiens sont acceptés tenus en laisse mais ils sont interdits dans la zone située entre le poste de secours et l'embouchure du courant.



Aire de jeux

6.7 km

📍 VIEUX-BOUCAU



Vos chérubins adoreront cette magnifique aire de jeux avec de nombreux modules et surtout avec des brumisateurs incroyables!



Mini Golf Vieux Boucau

+33 5 58 48 24 36 +33 6 24 59 98
11

2 rue Charles Thévenin

<https://minigolfvieuxboucau.wixsite.com>

6.9 km

📍 VIEUX-BOUCAU



Ouvert tous les jours de Pâques à septembre à partir de 10h30. Juillet et Août de 10h à minuit. Pistes en synthétiques, 18 trous.



Plage du Lac Marin

+33 5 58 48 30 83

<https://www.plages-landes.info/vieux-boucau>

7.3 km

📍 VIEUX-BOUCAU



La plage du Lac Marin est située à proximité immédiate du centre-ville de Vieux-Boucau. Un parking est accessible à 200 mètres du lac, sur l'Avenue des Pêcheurs, et des installations pour garer son vélo se situent directement en bordure de lac. Cette plage est très appréciée par les familles pour sa baignade sécurisée : surveillée en été, le site bénéficie en outre d'une eau chaude et tranquille, peu profonde sur les premiers mètres. Vous y pratiquez de nombreuses activités pour tous les âges, notamment grâce à la présence de locations d'activités nautiques, et vous y trouvez quelques restaurants.



Étang de la Prade

+33 5 58 48 93 10

1.0 km

📍 MESSANGES



Dans un cadre préservé, partez sur le chemin de randonnée "Lou Coupe-Came" de 6 km. L'itinéraire balisé vous permettra de découvrir le peuplement ancien de pins maritimes et de faire une halte au bord de l'étang de la Prade, maillon pittoresque de la chaîne de nos étangs. Départ de la balade : Avenue de l'Océan, en face l'entrée du quartier Moïsan. Parking.



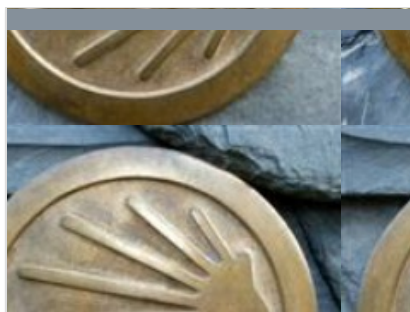
A Moliets, circuit du ruisseau de la Prade et du swing

+33 5 58 48 56 58

Rue des pèlerins

1.0 km

📍 MOLIETS-ET-MAA



Voie du littoral sur les chemins de Saint Jacques de Compostelle

📄 <http://www.compostelle-landes.com>

1.1 km

📍 MOLIETS-ET-MAA



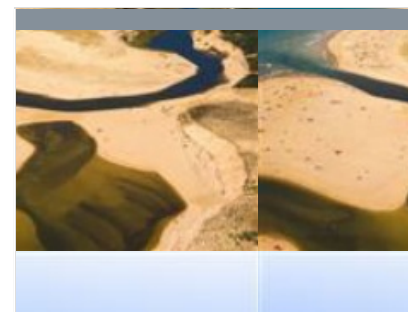
Etang de Moliets

1.1 km

📍 MOLIETS-ET-MAA



Paradis des pêcheurs et des promeneurs, classé Natura 2000. Promenade de 4 km autour de l'étang, la fontaine et le lavoir Notre-Dame. Accessible avec un chien. Pour plus de balades sur notre territoire vous pouvez consulter le site www.baladesudlandes.fr



L'Embouchure du Courant d'Huchet

Rue de l'Embouchure

2.2 km

📍 MOLIETS-ET-MAA



Le courant d'Huchet relie le lac de Léon à l'Océan à Moliets. L'embouchure offre un panorama qui surprend et extasie les amoureux de nature. Et pour les promeneurs c'est le point de départ d'une balade à pied au bord du courant qui vous invite à découvrir sa végétation luxuriante et tropicale. Sa fameuse réserve naturelle peut également se découvrir en visite guidée à pied et en barque. Située sur la plage de Moliets, l'embouchure est un lieu emblématique de la commune de Moliets car ses paysages sont changeants. L'embouchure n'est pas endiguée et fluctue au grès des ses envies, des marées, des conditions météo et des saisons. La plage n'y est pas surveillée et les chiens n'y sont pas admis car il s'agit d'un milieu naturel protégé.



Voie du Littoral de Saint Jacques de Compostelle

📄 <http://www.compostelle-landes.org/index>

3.2 km

📍 MESSANGES





A la découverte de l'Adour Perdu, étang de Moïsan

+33 5 58 48 93 10

3.3 km

📍 MESSANGES



Pour ceux qui recherchent des coins plus discrets, hors des sentiers battus, empruntez ce chemin pédestre balisé de 4 Km autour de l'étang de Moïsan, pour découvrir milieux marécageux et prairies humides. Si vous voulez en savoir plus, vous aimerez le guide en vente à l'office. Départ : Parking du Hall des sports, route des lacs.



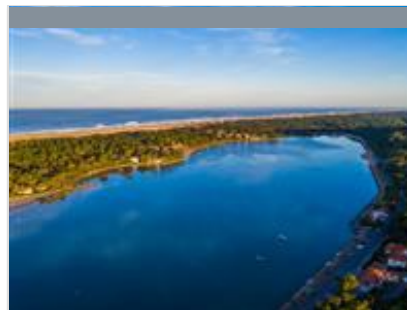
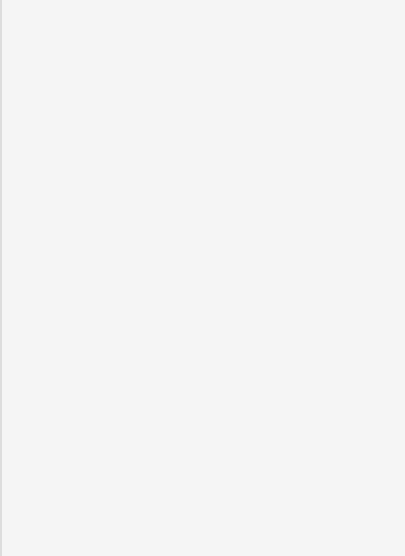
A Vieux Boucau, circuit du Lac Marin

+33 5 58 48 43 47

10 av de Moïsan

6.6 km

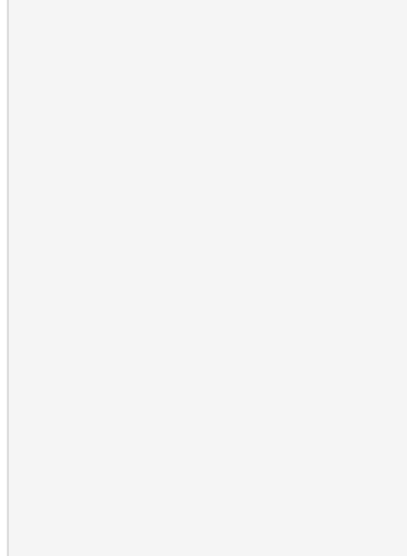
📍 VIEUX-BOUCAU



Le lac marin d'Hossegor à pied

21.6 km

📍 SEIGNOSSE



Les Fontaines et les Lavoirs

0.7 km

📍 MOLIETS-ET-MAA



A voir sur la commune de Moliets-et-Maa : La Fontaine Notre Dame (dénommée Pourrut en langage local) et son lavoir tout près de l'étang de Moliets, à deux pas du bourg. La Fontaine Saint Orens, ou Pourrut de Maâ, et son lavoir sur la route d'Huchet en direction du Quartier de Maâ. Ces fontaines étaient réputées pour guérir les maladies de peau et la fontaine Notre Dame était un lieu de pèlerinage.



Le fronton et la place du village

1.0 km

📍 MOLIETS-ET-MAA



Lieux où règne l'esprit de village, festif avec les fêtes locales (pour le 15 août), les parties de pelote et de pétanque ou pour un moment de détente sous les platanes.



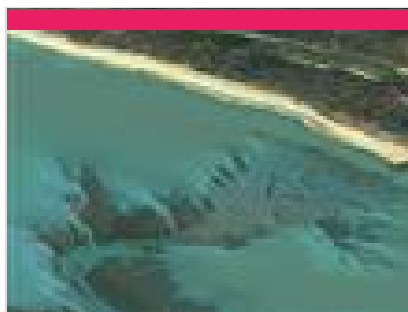
Le Quartier de Maâ et la Chapelle Saint Laurent

+33 5 58 48 56 58
Rue des Templiers

3.1 km
MOLIETS-ET-MAA



Au nord de la commune, dans le quartier de Maâ, de vieilles maisons landaises cohabitent harmonieusement avec les constructions plus récentes et modernes, tout au long de la rue des Templiers. Et là, nichée dans la pinède, la Chapelle Saint Laurent s'offre à vous... C'est là au lieu dit "Tuc de la Citadelle" que s'élevait dès le XII^e siècle une commanderie de Templiers qui abritait les pèlerins empruntant la voie du littoral pour se rendre à St Jacques de Compostelle. La Commanderie n'existe plus mais la Chapelle a été restaurée et offre un véritable havre de paix. Visites guidées gratuites tous les lundi matins à 11h00 en Juillet et Août. Chapelle datant de l'époque des Templiers.



Le Gouf de Capbreton

<https://www.facebook.com/GetUpProd/>

21.8 km
CAPBRETON



Le Gouf de Capbreton est un exceptionnel phénomène géologique, comparable au Grand Canyon du Colorado, qui s'ouvre à quelques centaines de mètres seulement du bord, entre l'estacade de Capbreton et la plage Nord d'Hossegor. Il ne s'agit ni d'un gouffre, ni d'une fosse, mais d'un important canyon sous-marin. Sa formation s'est opérée sur des millions d'années, par la tectonique des plaques, les différents niveaux marins, dans le prolongement de la faille pyrénéenne. Les recherches récentes montrent que les canyons sont des « hotspots » riches en biodiversité marine. De par ses dimensions mais aussi sa situation géographique, le Gouf de Capbreton concentre une faune marine très variée. Le nom de Gouf vient probablement du patois pour désigner la présence d'un « gouffre » sous-marin. Mais aujourd'hui ce mot, lié à Capbreton, est utilisé scientifiquement par les géologues du monde entier.



Le Port de Capbreton

+33 5 58 72 12 11# +33 5 58 72 21 23

Avenue Georges Pompidou

<https://www.cc-macs.org/economie/le-p>

22.7 km
CAPBRETON



Face à l'Océan Atlantique, le Port de Capbreton, unique port des Landes (40), est la porte d'entrée privilégiée d'une cité au riche passé maritime, au cœur d'un environnement naturel préservé. A proximité d'immenses plages de sable fin et de la forêt landaise, c'est un espace nature unique en Europe pour une escale précieuse et conviviale. Côté pêche : Pratiquée depuis plus de 7 siècles, la pêche est abondante : soles, dorades, calamars appelés ici chipirons, merlus, tacauds, maigres... Quant aux marins pêcheurs professionnels de Capbreton, avec leur flottille de 19 bateaux, ils pratiquent la pêche artisanale principalement aux filets, mais aussi au chalut de fond, à la palangre ou aux casiers. Le fruit de leur pêche est vendu tous les jours au pied de la Capitainerie.

